

# LNRL-EC

プレミアムプラス

シロッコファン

壁面取付タイプ

<https://www.fujioh.com/product>



LNRL-EC-901 SI(前幕板別売品)

[色] **BK** ブラック **W** ホワイト **SI** シルバーメタリック

	型名	価格
[750間口]	LNRL-EC-751R/L BK/W	¥216,040(税抜価格¥196,400)
	LNRL-EC-751R/L SI	¥228,690(税抜価格¥207,900)
[900間口]	LNRL-EC-901R/L BK/W	¥228,690(税抜価格¥207,900)
	LNRL-EC-901R/L SI	¥241,450(税抜価格¥219,500)

- ・前幕板・横幕板別売品：総高さ500/600/700mm仕様
- ・サイド/センターキット・専用ダクトカバー別売品  
(横壁取付タイプ、天井取付タイプ仕様にする際に必要。対応間口は900間口のみ)
- ・サイドキット使用時、右壁に設置する場合の製品はRタイプ。左壁に設置する場合の製品はLタイプ。
- ・リモコン(RMC-08)別売品

[主な特長]

一定風量制御	DCモーター	整流板	加熱機器連動
電動密閉式シャッター(別売品)	リモコン(別売品)	常時換気	3段階タイマー
市販ダンパー連動(別売品)	LED照明	ノンフィルター	オイルパネル
オイルバック	ワンタッチ着脱ファン	ハイパークリーン※	ファンシークリーン※
オープンキッチン(別売品)	サイド/センターキット(別売品)		

※ハイパークリーン対象パーツ：ファン ※ファンシークリーン対象パーツ：オイルパネル、整流板、ケーシング、オイルバック

## なめらかに通り抜ける空気、静かな運転音に変える。 業界最小レベル\*1の静音運転を実現！

流路の抵抗を低減した煙道によって、排気の流れがよりスムーズに！  
これによりファンの回転数を低減でき、普及製品\*2と比較して20%も静音化\*3。わずか36dB\*3という、業界最小レベル\*1の静音運転を実現しました。



※画像はイメージです。

※1 フード厚150mm未満のレンジフードにおいて/当社調べ(2017年9月現在) ※2 普及製品:SERL-EC  
※3 測定方法:JIS C 9603による測定結果での比較。また、「強」運転時において、JISの判定基準により測定したものであり、ダクト配管しない状態(機外静圧0Pa)での騒音値です。ダクト配管すると騒音値が上がります。

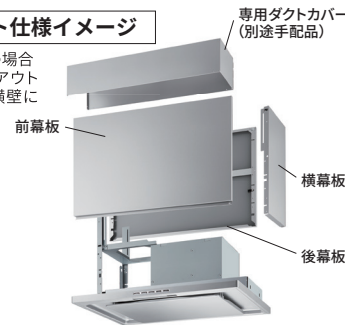
## サイド/センターキット 設置場所に応じて、「サイドキット」か「センターキット」をお選びいただけます。

壁面取付タイプのレンジフードを設置する際に、前面・背面と左右をカバーする金属製の化粧板です。壁面取付タイプのレンジフードがオープンキッチンに設置できるようになります。

※サイド/センターキットを使用する際には、別途手配品の専用ダクトカバーが必要となります。天井高にあわせてお選びください。 ※レンジフードの対応間口は900間口のみになります。 ※サイドキット使用時、右壁に設置する場合の製品はRタイプ、左壁に設置する場合の製品はLタイプをお選びください。(TAR、SERシリーズは除く)

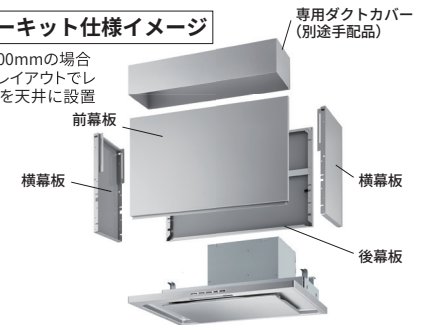
### サイドキット仕様イメージ

※総高さ600mmの場合  
ペニンシュラレイアウトでレンジフードを横壁に設置する場合



### センターキット仕様イメージ

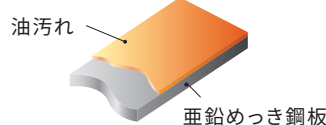
※総高さ600mmの場合  
アイランドレイアウトでレンジフードを天井に設置する場合



## ハイパークリーン

油を瞬間的にはじく表面処理です。お手入れにかかる手間と時間を軽減します。

### 一般的な鋼板素地

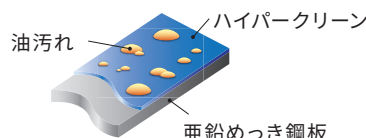


油性ペンでテストしてみました。



ハイパークリーンなら...

### ハイパークリーン



書いた瞬間からはじく!



ふき取りもラク!

# 主な特長

機能 | お手入れ | 施工性

## 一定風量制御

DCモーターとマイコン制御によって、排気ダクトの長さや屋外の天候等、レンジフードの設置環境に左右されない安定した吸い込み風量を実現します。

※製品、形状により一定風量制御をおこなう範囲が異なります。

## 常時換気

低風量で継続して換気します。建築基準法に定められた、シックハウス対策のための換気設備設置の義務化に対応しています。住居の全体換気をレンジフード中心にすることも可能です。

※常時換気の風量(m<sup>3</sup>/h)は対象製品の[静圧・風量曲線]を参照ください。

## ノンフィルター

フィルターを使わずにケーシングの内側で油を捕集します。面倒なフィルターのお手入れが不要で、目詰まりによる吸力の低下もありません。



※画像はイメージです。製品により形状が異なります。

## オイルパネル

レンジフードの内側をカバーするオイルパネルは細かい凹凸を極力なくし、お手入れのしやすい構造にしました。



※画像はイメージです。製品により形状が異なります。  
※実際のお手入れでは、必ず手袋を着用してください。

## ワンタッチ着脱ファン

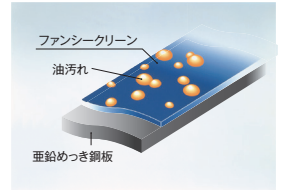
ボタンを押すだけで簡単にはずせる清掃性に優れたシロッコファンです。



※画像はイメージです。製品により形状が異なります。  
※実際のお手入れでは、必ず手袋を着用してください。

## ファンシークリーン

油汚れをはじき、浮かせた状態でふき取りを可能にした素材です。従来の一般的な材質に比べ、お手入れにかかる手間と時間を軽減します。



## 製品寸法図／特性表／静圧 - 風量曲線

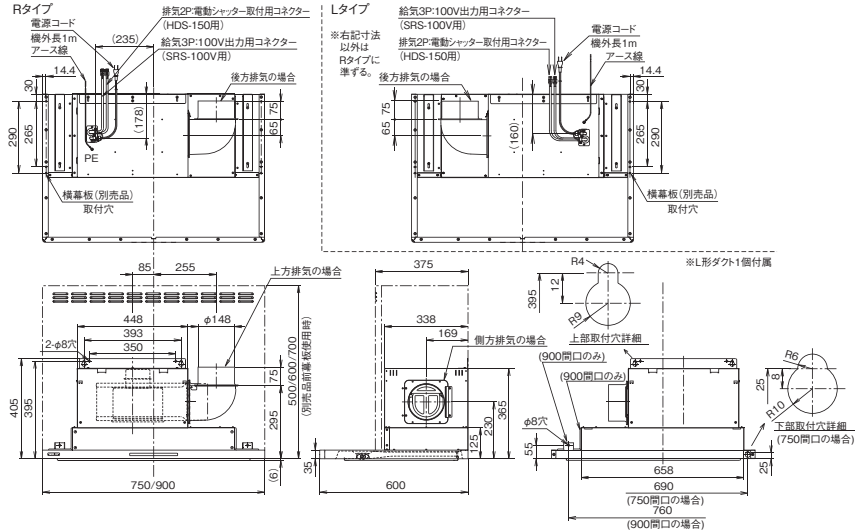
●各製品寸法図・イラストの単位はmmです。 ●特性表の風量値はJIS C9603チャンバー法による。

### [特性表]

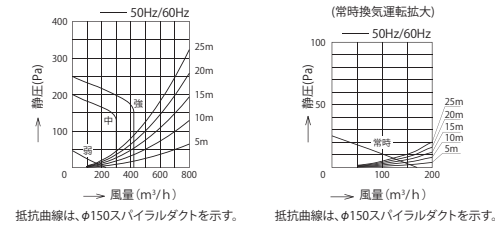
型名	定格電圧 (V)	ノッチ	定格電流値 (Hz)	消費電力 (W)※	風量 (m <sup>3</sup> /h)	騒音 (dB)	質量 (kg)
LNRL-EC-751R/L	100	強	50	20	—	420	36
		中	50	11	300	—	29
LNRL-EC-901R/L	100	弱	50	8	230	—	25
		常時換気	50	6	170	—	22

LED照明1ヶ付 (3.5W) 昼白色  
※180Pa時：最大電力68W ※照明の消費電力は含んでおりません。

### [製品寸法図]



### [静圧・風量曲線]



# -FUJIOH-

富士工業株式会社

[販売元] 富士工業販売株式会社

〒252-0206 神奈川県相模原市中央区淵野辺2-1-9 TEL.042-768-3754 FAX.042-718-6503 <https://www.fujioh.com>  
お客様ご相談窓口 0120-071-686(通話料無料) 受付時間9:00 ~ 17:30(土・日・祝日・夏期休暇・年末年始を除く)

●価格表示は消費税率10%を適用したものを記載しています。●当チラシに掲載しております全製品の価格は、メーカー希望小売価格です。ただし、オープン価格の製品は希望小売価格を定めておりません。  
●製品の仕様は改良などのため予告なしに変更する場合がありますのでご了承ください。●製品の色は、印刷の具合で実物と若干異なる場合があります。●当チラシは2024年1月現在のものです。