

# TAR-EC+TARV

同時給排

シロッコファン

壁面取付タイプ

<https://www.fujioh.com/product>



TAR-EC-901 SI + TARV-9665 SI (給気前扉付属)

【主な特長】

風量おまかせ運転	自動換気	一定風量制御	DCモーター
整流板	同時給排	加熱機器連動	電動密閉式シャッター
リモコン(別売品)	常時換気	3段階タイマー	LED照明
自動洗浄※	ノンフィルター	オイルパネル	お手入れランプ
ファンシークリーン※	オープンキッチン(別売品)	サイド/センターキット(別売品)	

※自動洗浄対象パーツ: ケーシング、ファン 自動洗浄を使用する際には、給湯トレイのセットと排水トレイのお掃除が必要です。  
 ※ファンシークリーン対象パーツ: オイルパネル、整流板、ケーシング、ファン

【色】 **W** ホワイト **SI** シルバーメタリック **TBK** テクスチャーブラック

	型名	価格
[750間口]	TAR-EC-751 W	¥254,430 (税抜価格¥231,300)
	TAR-EC-751 SI	¥267,080 (税抜価格¥242,800)
	TAR-EC-751 TBK	¥275,990 (税抜価格¥250,900)
[900間口]	TAR-EC-901 W	¥273,460 (税抜価格¥248,600)
	TAR-EC-901 SI	¥286,110 (税抜価格¥260,100)
	TAR-EC-901 TBK	¥295,020 (税抜価格¥268,200)

同時給排ユニットTARV別売品

	TARV-7665 W	¥ 54,120 (税抜価格¥ 49,200)
[750間口]	TARV-7665 SI	¥ 58,520 (税抜価格¥ 53,200)
	TARV-7665 TBK	¥ 64,130 (税抜価格¥ 58,300)
	TARV-9665 W	¥ 59,290 (税抜価格¥ 53,900)
[900間口]	TARV-9665 SI	¥ 63,800 (税抜価格¥ 58,000)
	TARV-9665 TBK	¥ 69,520 (税抜価格¥ 63,200)

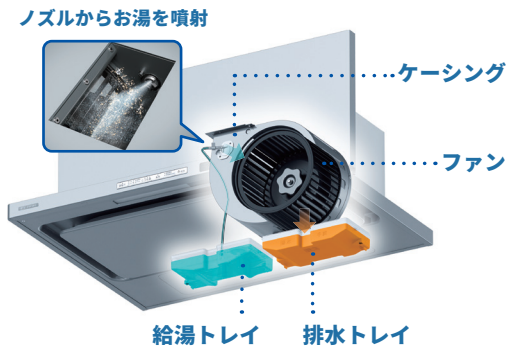
- ・ 横面板別売品: 総高さ700mm仕様
- ・ サイド/センターキット・専用タクトカバー別売品
- ・ (横壁取付タイプ、天井取付タイプ仕様にする際に必要。対応間口は900間口のみ)
- ・ リモコン(RMC-08)別売品

## 自動洗浄

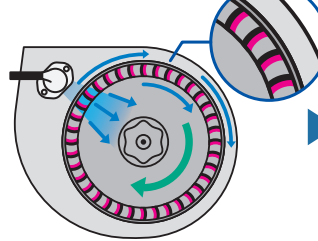
### 自動洗浄で、10年間ファンのお掃除不要※1!

給湯トレイをセットし洗浄ボタンを押すと、お湯をワイドに噴射してファンを自動で回転洗浄し、レンジフード内部※2とファンのお掃除を不要※1にします。自動洗浄後は排水トレイを洗うだけなので、お手入れにかかる時間を削減。

ワイド噴射によって、ファンを回転洗浄。

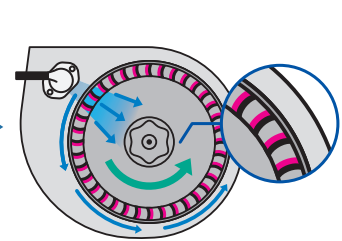


正回転でファンの内側を洗浄



汚れが多く付着するファンの内側に多くの水を当てることができる。

逆回転でファンの外側を洗浄



ファンの外側に多くの水を当てることができる。

— …洗浄される面 ← …回転方向 ← …水の拡散方向

自動洗浄でお手入れは2ヶ月に1回程度。※3

## 風量おまかせ運転

### 調理状況を温度センサーで検知、効率よく油煙をキャッチ!

レンジフードが調理状況を温度センサーで検知し、3段階の風量レベルを自動でコントロール※4するので、調理開始時から手動で「強」運転した場合と比較すると省エネ効果が見込めます。



※温度センサーの照射はイメージです。

## 自動換気

### 調理時以外でも空気環境の改善を目指した自動換気。

換気の需要が高まる中、CO2濃度に着目したCO2センサー搭載のレンジフード。「CO2」のスイッチをONにするとCO2濃度を検知し、濃度が高い状態になると自動で換気を開始します。



※画像はイメージです。

※1「お掃除不要」とは、レンジフード内部が汚れないという意味ではありません。ファンを取りはずしての手洗いが不要という意味です。自動洗浄を10年間使用し続けた場合のファンやケーシングの汚れ具合が、換気性能に影響を与えない程度であるため製品設計上の標準使用期間中はお掃除をする必要がないとしています。また、常時換気、自動換気を使用すると洗浄周期が短くなる場合があります。ファンの汚れが気になる場合は取りはずしてお掃除をすることも可能です。 ※2 内部: ケーシング ※3 汚れ具合や使用状況により異なります。 ※4 調理機器側で風量を切り替える機能を搭載している場合は「AUTOモード」「グリルモード」は調理機器側の機能が優先される場合があります。設定については調理機器の取扱説明書をご覧ください。

主な特長 | 機能 | お手入れ | 施工性

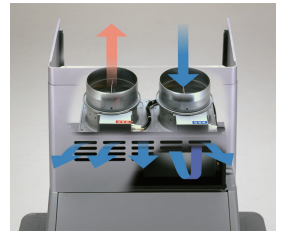
一定風量制御

DCモーターとマイコン制御によって、排気ダクトの長さや屋外の天候等、レンジフードの設置環境に左右されない安定した吸い込み風量を実現します。

※製品、形状により一定風量制御をおこなう範囲が異なります。

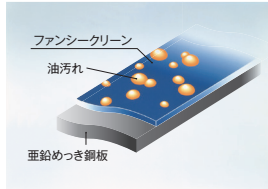
同時給排

高気密、高断熱住宅では、給気専用の空気経路を設けて排気と給気を同時におこないます。給・排気口には電動密閉式シャッターを標準装備し、停止時の外部からの風や音の侵入を抑制します。



ファンシークリーン

油污れをはじめ、浮かせた状態でふき取りを可能にした素材です。従来の一般的な材質に比べ、お手入れにかかる手間と時間を軽減します。



サイド/センターキット(別売品)

壁面取付タイプのレンジフードの前後左右に化粧板を取り付けることでオープンキッチン(ペニンシュラレイアウト、アイランドレイアウト)に設置が可能です。



同時給排型配管パターン図

左側給気仕様

右側給気仕様

← 排気 → 給気

	上方給気	後方給気	左側方給気	右側方給気		上方給気	後方給気	左側方給気	右側方給気
上方排気			不可	不可	上方排気			不可	不可
後方排気			不可	不可	後方排気			不可	不可
左側方排気	不可	不可	不可	不可	左側方排気	不可	不可	不可	不可

製品寸法図/特性表/静圧-風量曲線

●各製品寸法図・イラストの単位はmmです。 ●特性表の風量値はJIS C9603チャンバー法による。

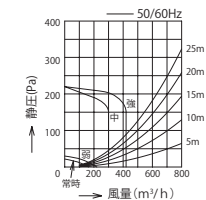
[特性表]

型名	定格電圧 (V)	ノッチ	定格周波数 (Hz)	消費電力 (W)※	風量 (m³/h)※	騒音 (dB)	質量 (kg)
TAR-EC-751	100	強	50	37	—	420	24.0
		中	50	18	300	—	
TAR-EC-901	100	弱	50	8	210	—	27.0
		常時換気	50	6	160	—	

LED照明1ヶ付(3.5W) 昼白色  
※165Pa時:最大電力85W ※照明の消費電力は含んでおりません。

型名	質量 (kg)
TARV-7665	9.0
TARV-9665	10.0

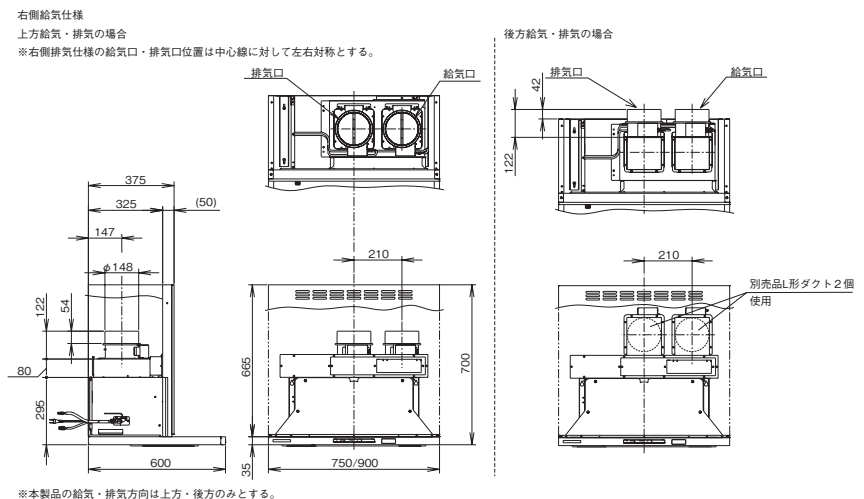
[静圧-風量曲線]



抵抗曲線は、φ150スパイラルダクトを示す。

※同時給排タイプレンジフードの給気量に関して、レンジフードによる排気量と同じ給気量があるわけではありません。給気量が不足すると、不完全燃焼、吸い込み不良、異音、扉の開閉に支障が出るなどの不具合が発生する場合があります。

[製品寸法図]



**-FUJIOH-**  
富士工業株式会社

[販売元] 富士工業販売株式会社

〒252-0206 神奈川県相模原市中央区淵野辺2-1-9 TEL.042-768-3754 FAX.042-718-6503 <https://www.fujioh.com>  
お客様ご相談窓口 0120-071-686(通話料無料) 受付時間9:00~17:30(土・日・祝日・夏期休暇・年末年始を除く)

●価格表示は消費税率10%を適用したものを記載しています。●当チラシに掲載しております全製品の価格は、メーカー希望小売価格です。ただし、オープン価格の製品は希望小売価格を定めておりません。●製品の仕様は改良などのため予告なしに変更する場合がありますのでご了承ください。●製品の色は、印刷の具合で実物と若干異なる場合があります。●当チラシは2024年1月現在のものです。