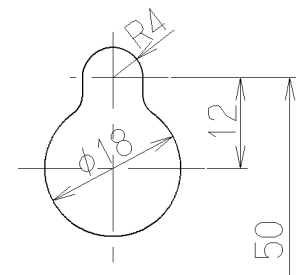
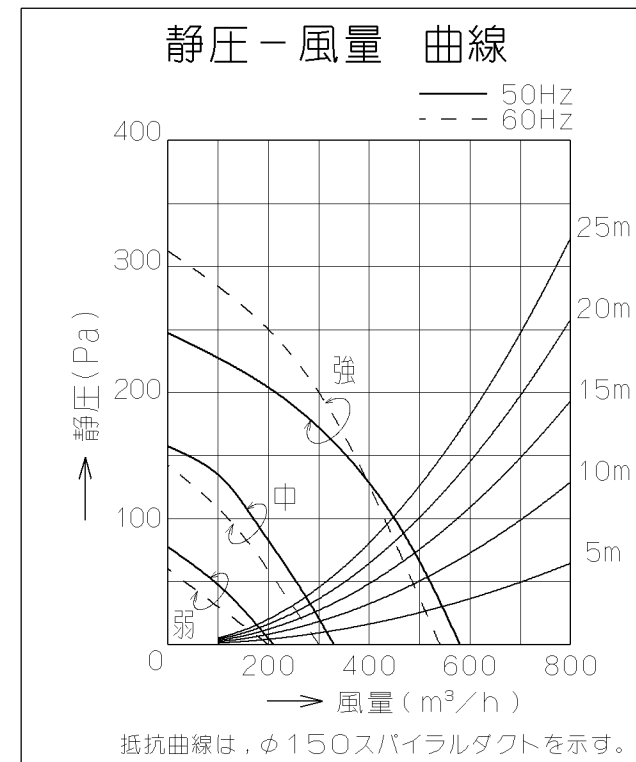
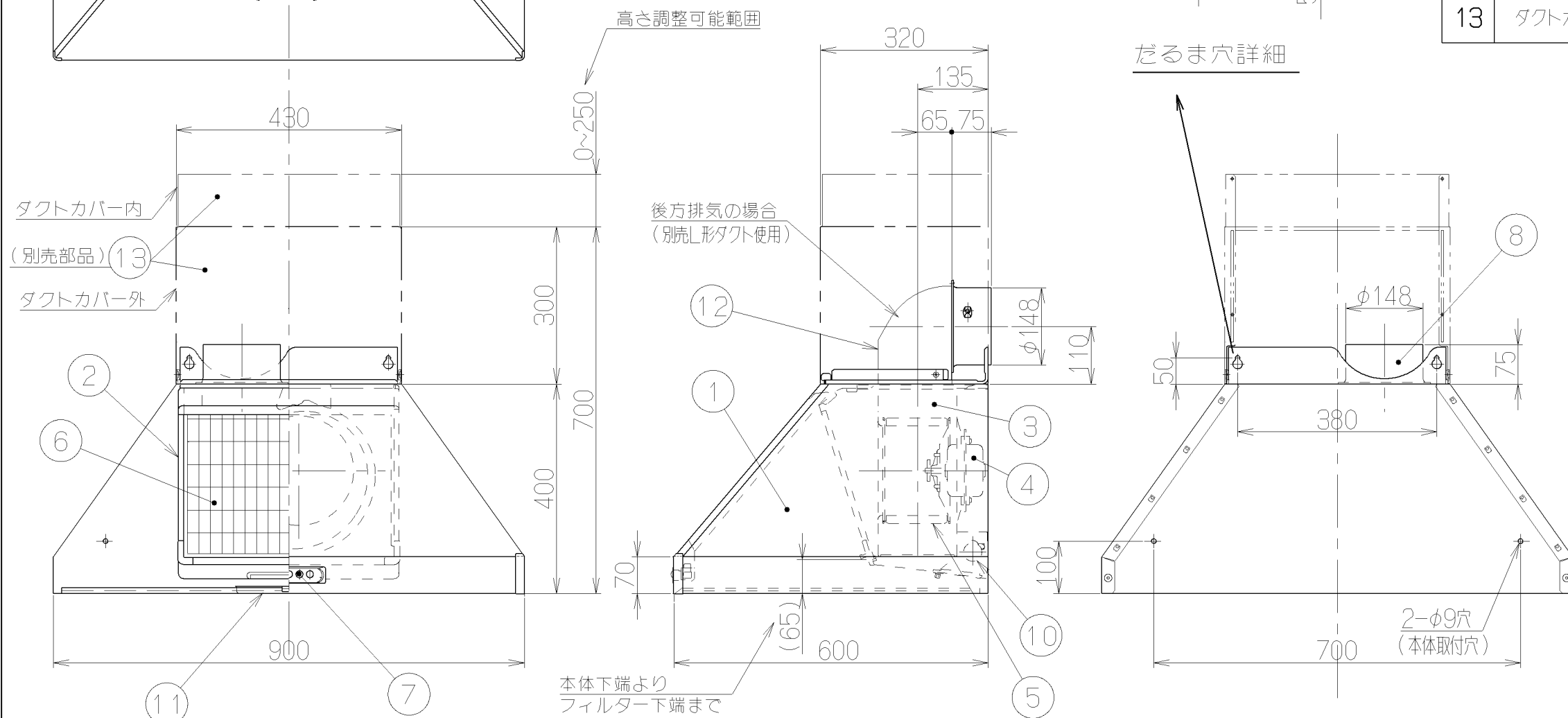


- 付属品 —
- 座付木ねじ(φ5.1x45) --- 4本
  - 排気口 --- 1個
  - オイルバック --- 1個
  - ソフトテープ --- 1個



だるま穴詳細

主要部品一覧表				
品番	部品名	材質	表面処理	色調
1	本体	SUS430	ヘアライン仕上げ	
2	ユニットケース	亜鉛鉄板	ファンシーグリーン仕上げ	黒
3	ケーシング	亜鉛鉄板		
4	モーター	4極コンデンサ誘導電動機E種		
5	羽根	亜鉛鉄板(シロッコファン)		
6	フィルタ	アルミニウム製スロットフィルタ 1層(ファンシーグリーン仕上げ)		
7	スイッチ	押しボタンスイッチ(切,弱,中,強,照明)		
8	排気口	亜鉛鉄板	逆風防止シャッター付	※付属品
9	電源コード	プラグ付ビニル平形コード0.75mm <sup>2</sup> ・2心		
10	照明装置	ミニ電球 1ヶ付属(100V 40W 口金:E17)		
11	オイルバック	亜鉛鉄板	ファンシーグリーン仕上げ	※付属品
12	L形ダクト	亜鉛鉄板	※別売部品(LD-15)	
13	ダクトカバー	SUS430	※別売部品(TPRD-300SAJ)	
		ヘアライン仕上げ	高さ調整式(アジャストタイプ)【標準:300~550】	



特 性 表

型 名	定格電圧 (V)	ノッチ	定格周波数 (Hz)	消費電力 (W)	風 量 (m³/h)		騒 音 (dB)	製品質量 (kg)
					0 Pa	100 Pa		
TPR-3M-901	100	強	50	101	580	450	39	17
			60	111	540	430	37	
		中	50	51	330	—	27	
			60	51	300	—	26	
		弱	50	30	210	—	20	
			60	30	200	—	20	

電動機形式	4極コンデンサ誘導電動機	絶縁抵抗	10MΩ以上 (500Vメガー)	耐電圧	AC1000V 1分間	絶縁区分	E種
-------	--------------	------	------------------	-----	-------------	------	----

風量値はJIS C9603 チャンバー法による

注) 1. 本製品は、高さ調整タイプのダクトカバーを取付けた例である。  
ダクトカバーは、別売部品であり、上方排気・後方排気専用である。

TPR-3M-901S	SUS430 両面ヘアライン・両面非粘着塗装	189E81
型 名	色 調	製品コード
作成	1999/ 9/29	型 名 TPR-3M-901
更新	2001/ 3/ 6	型 名 オリジナル
富士工業株式会社	三角法 尺 1/10	番 号 1890170
		製 品 姿 図

記号	変更履歴	技連番号	年月日	担当
△				
△				
△				
△				