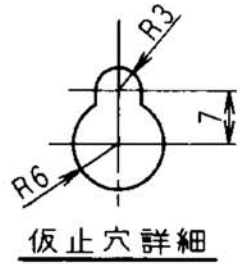
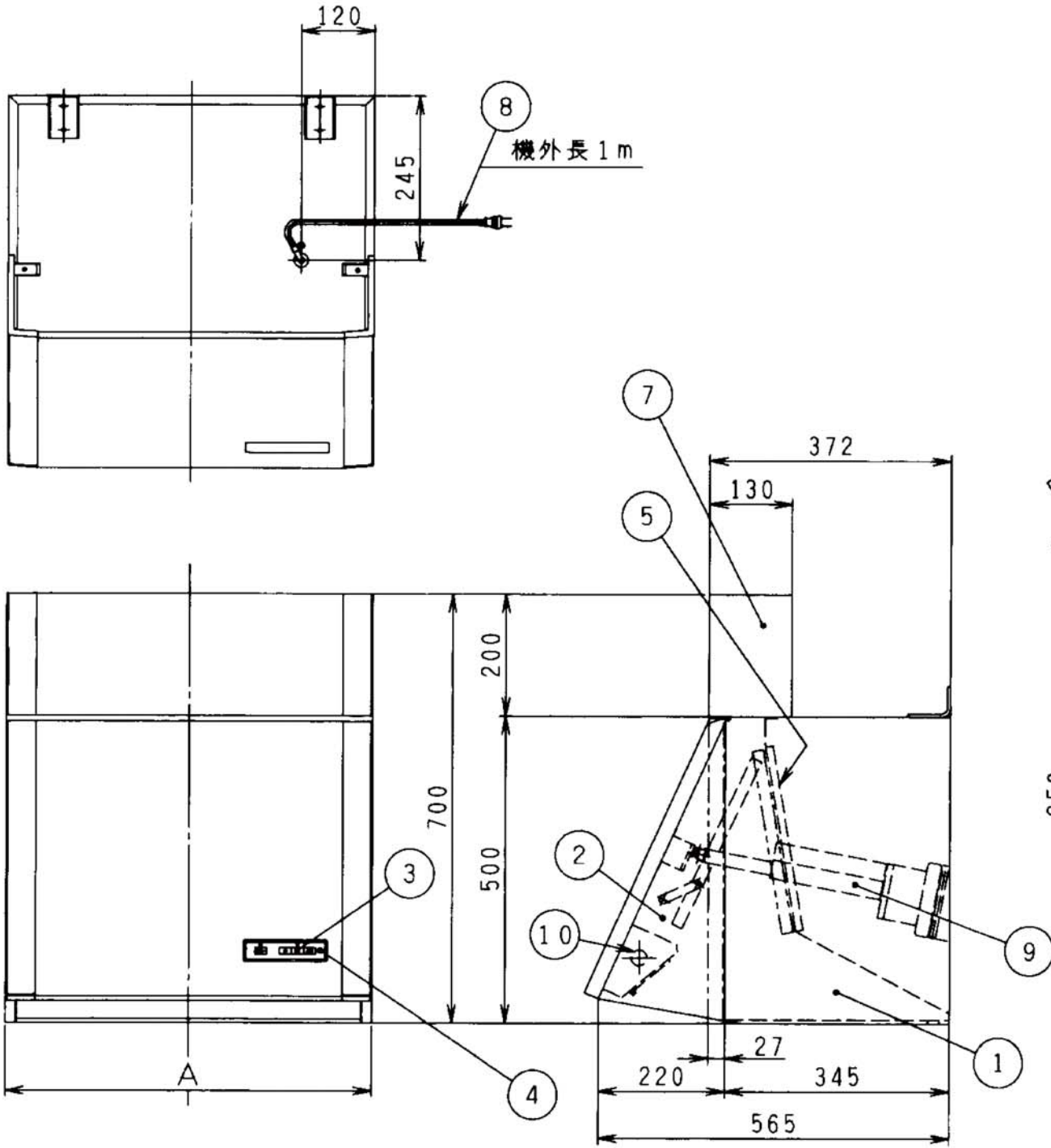


- 付属品 —
- 木ねじ (φ4.1×32) — 2個
 - 座付木ねじ — 4個
 - トラス小ねじ — 4個
 - 吊金具 — 2個

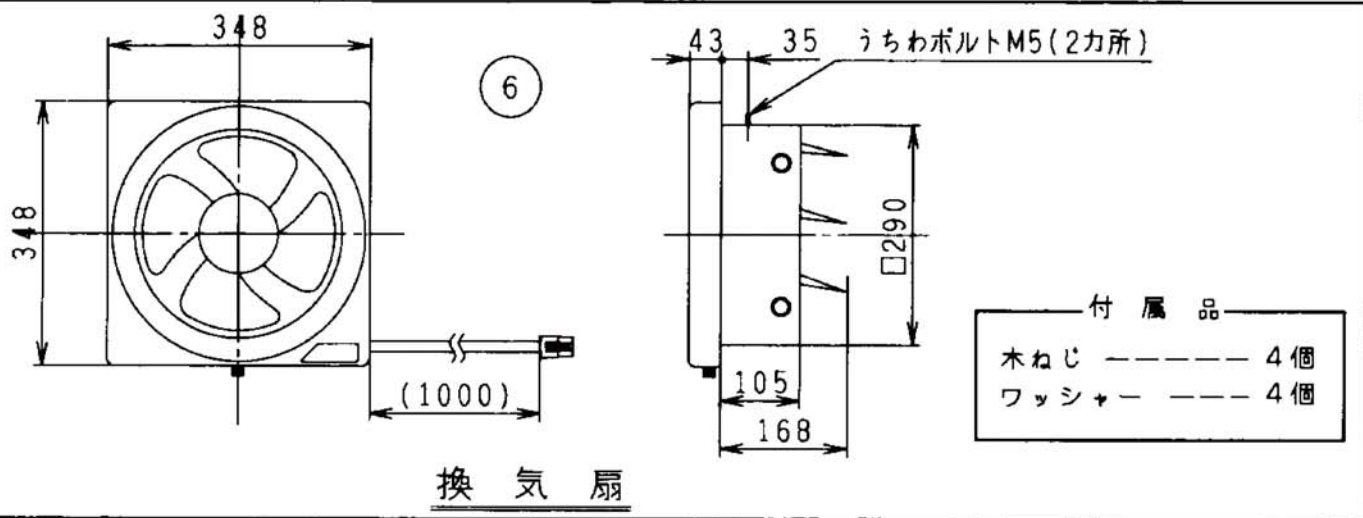
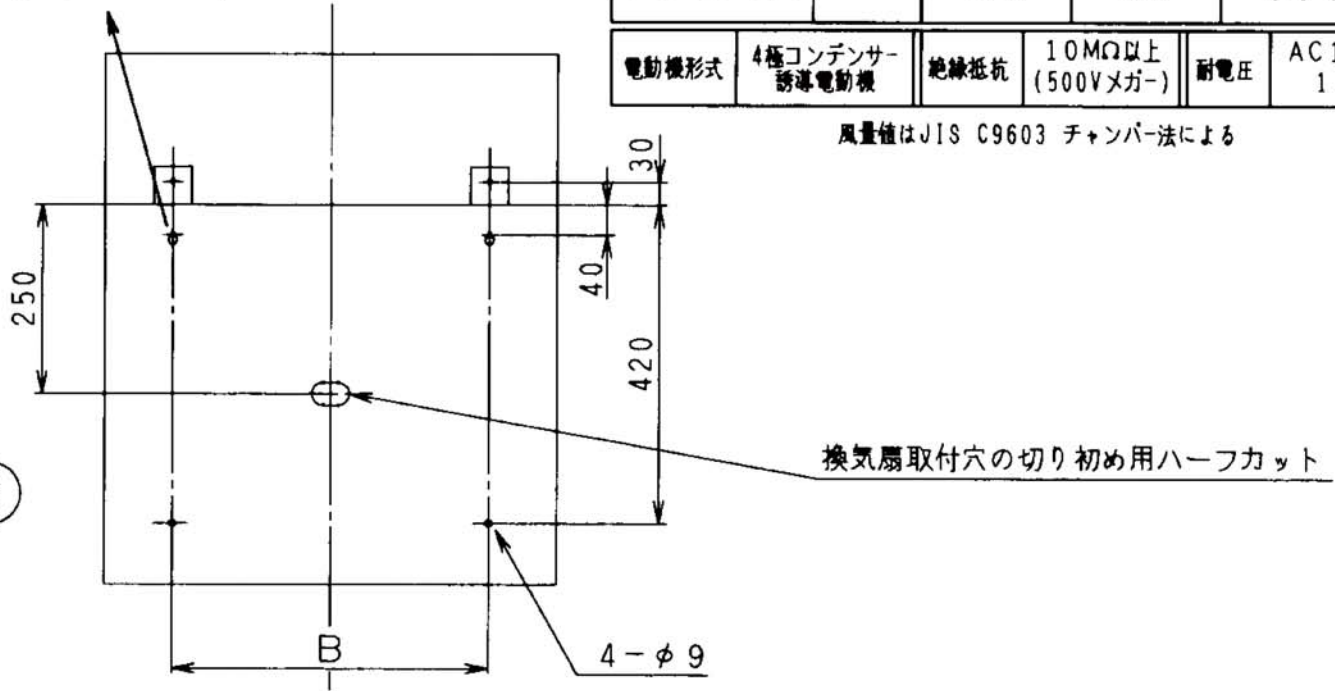
品番	部品名	材質	表面処理	色調
1	本体	亜鉛鉄板	ポリエステル粉体塗装	表題欄による
2	前板	亜鉛鉄板	ポリエステル粉体塗装	表題欄による
3	スイッチ	ソフトタッチ式 (タイマー、切、入、照明)		
4	化粧板	ポリカーボネート	シルクスクリーン印刷	
5	フィルター	アルミニウム製スロットフィルター 1層		
6	換気扇	金属製、羽根径25cm、電気開閉式シャッター付		
7	幕板	亜鉛鉄板	アクリル樹脂焼付塗装	表題欄による
8	電源コード	プラグ付ビニル平形コード0.75mm ² ・2心		
9	開閉ユニット			
10	電球	ミニ電球40w (口金径17mm)		



機種名	定格電圧 (V)	定格周波数 (Hz)	消費電力 (W)	風量 (m ³ /h)	騒音 (ホン)	製品重量 (kg)
KDR-1A-601	100	50	36	870	38	18.5
KDR-1A-751		60	38	890	39	21.5
KDR-1A-901						24

電動機形式: 4極コンデンサ誘導電動機 | 絶縁抵抗: 10MΩ以上 (500Vメガ-) | 耐電圧: AC1000V 1分間 | 絶縁区分: E種

風量値はJIS C9603 チャンバー法による



720	900	KDR-1A-901W	ホワイト
720	900	KDR-1A-901B	ブラウン
720	900	KDR-1A-901I	アイボリー
570	750	KDR-1A-751W	ホワイト
570	750	KDR-1A-751B	ブラウン
570	750	KDR-1A-751I	アイボリー
420	600	KDR-1A-601W	ホワイト
420	600	KDR-1A-601B	ブラウン
420	600	KDR-1A-601I	アイボリー

機種名	色調	尺	1/10	図名	製品姿図

富士工業株式会社