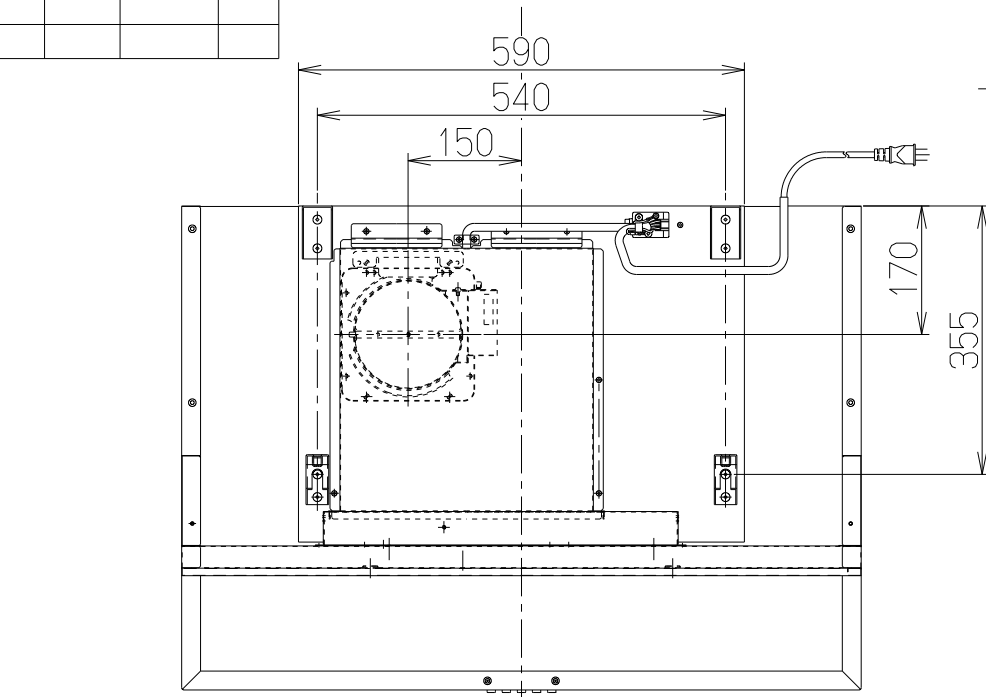
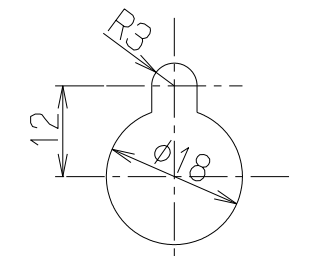


記号	変更履歴	枝番号	年月日	担当
△				
△				
△				

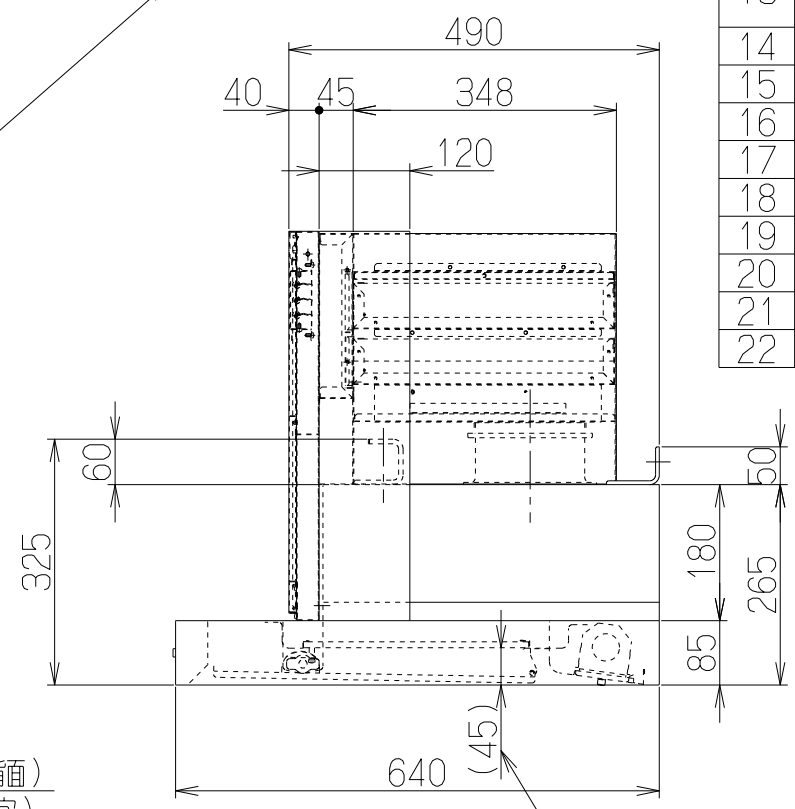
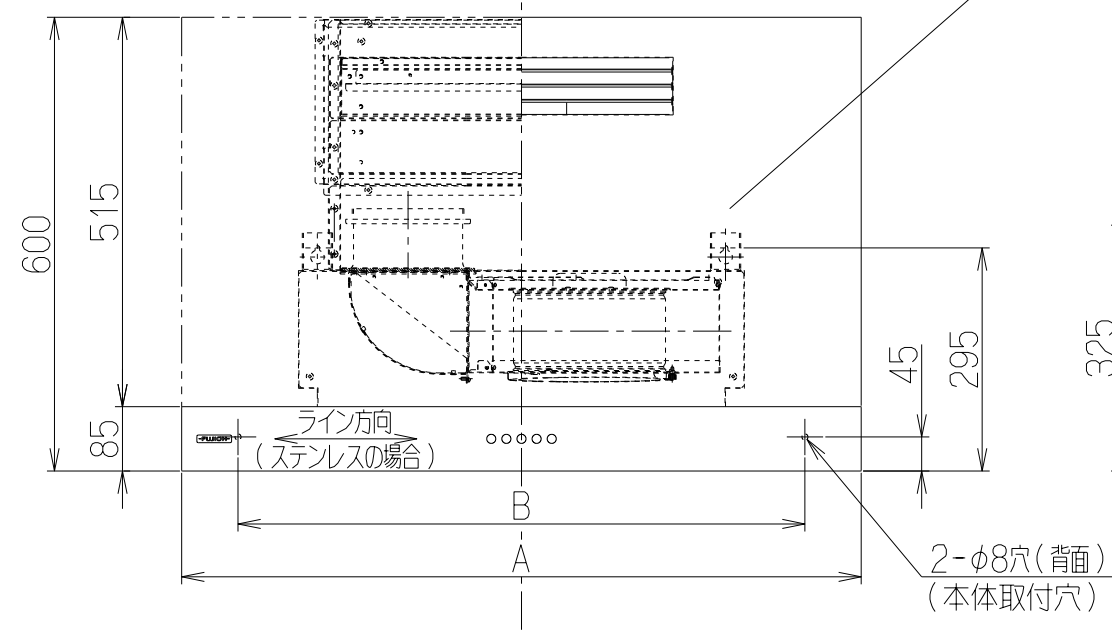


機外長: 1m

- 付属品 —
- 座付ねじ(φ5.1X45)----- 4本
 - +トラスねじ(M4X10)--- 21本
 - +トラスねじ(M4X8)----- 4本
 - ソフトテープ----- 1本



だるま穴
(本体取付穴) 詳細



製品下端から
フィルター下端まで

品番	部品名	材質	表面処理	色調
1	フード本体	亜鉛めっき鋼板	ポリエステル塗装	表題欄による
		ステンレス	No.4仕上	
2	本体	亜鉛めっき鋼板		
3	整流板	亜鉛めっき鋼板	ポリエステル塗装	シルバーメタリック
4	ケーシング	亜鉛めっき鋼板		
5	モーター	4極コンデンサー誘導電動機 E種		
6	ファン	亜鉛めっき鋼板(シロココファン)		
7	フィルター	鋼板製スロットフィルタ1層(ファンシーグリーン仕上:ブラック)		
8	スイッチ	押しボタン式スイッチ(切、弱、中、強、照明)		
9	排気口	亜鉛めっき鋼板	電動シャッター付	※付属品
10	電源コード	プラグ付キャプタイ丸形コード0.75mm ² ・3心 2極接地極付差込プラグ		
11	照明装置	LED電球 1ヶ付(小形電球40W形相当 口金:E17 昼白色)		
12	循環幕板	亜鉛めっき鋼板		表題欄による ※付属品
		ステンレス	No.4仕上	※付属品
13	横塞ぎ板R/L	カラー鋼板		表題欄による ※付属品
		ステンレス	No.4仕上	※付属品
14	チャンパーBOX	亜鉛めっき鋼板		※付属品
15	循環フレーム本体	亜鉛めっき鋼板		※付属品
16	油吸着フィルター	ハニカム構造セラミックフィルター MFRK-33346		
17	脱煙フィルター	制菌加工付き準HEPAフィルター		
18	脱臭フィルター	カーボンハニカム ADFRK-33346		
19	エアフィルター	難燃性ポリアミド		
20	サーモスタット	温度検知センサー(異常温度上昇時に電源OFF)、手動復帰		
21	吊金具	亜鉛めっき鋼板		※付属品
22	天吊金具	亜鉛めっき鋼板		※付属品

- 注) 1. 型名のNSRL-RKはフード部、NSRS1-RFSは循環部を表す。
 2. 循環ユニットNSRS1-RFSは品番(15)~(19)を示す。
 3. 本製品はIHクッキングヒーター専用とする。

特性表

型名	定格電圧 (V)	ノッチ	定格周波数 (Hz)	消費電力 (W)	風量 (m ³ /h)	騒音 (dB)	製品質量 (kg)	
							塗装	ステンレス
NSRL-RK-602	100	強	50	75	310	42.5	38.5	40.0
			60	90	330	44		
NSRL-RK-752		中	50	50	210	35.5	40.5	42.0
			60	55	185	33		
NSRL-RK-902		弱	50	30	130	27	42.5	44.0
			60	35	110	25		

電動機形式	4極コンデンサー誘導電動機	絶縁抵抗	10MΩ以上 (500Vメガー)	耐電圧	AC1000V 1分間	絶縁区分	E種
-------	---------------	------	------------------	-----	-------------	------	----

風量値はJIS C9603 チャンパー法による

750	900	NSRS1-RFS	1J902800		
		NSRL-RK-902S	1J9068Z9	ステンレス No.4仕上	DJ001
600	750	NSRL-RK-902SI	1J9068AA	シルバーメタリック(Sメタリック)	DJ001
		NSRL-RK-752S	1J9067Z9	ステンレス No.4仕上	DJ001
450	600	NSRL-RK-752SI	1J9067AA	シルバーメタリック(Sメタリック)	DJ001
		NSRL-RK-602S	1J9066Z9	ステンレス No.4仕上	DJ001
		NSRL-RK-602SI	1J9066AA	シルバーメタリック(Sメタリック)	DJ001
B寸法	A寸法	型名	製品コード	色調	区分No.
		作成	2016/05/17	型名	NSRL-RK-602/752/902
		更新	****/**/**	図番	1J90027
		-FUJIOH- 富士工業株式会社		尺図名	製品姿図